



42-200 Częstochowa, ul. Partyzantów 14/16
tel./fax (034) 324 21 89

I. DANE TECHNICZNE GRZAŁEK

1. Grzałki nurkowe produkowane są zgodnie z wymogami dyrektyw UE
2. Ochrona przed porażeniem klasy I
3. Stopień ochrony przed wnikaniem wody: IPX7
4. Napięcie zasilania 230 V

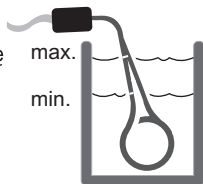


GRZAŁKA NURKOWA

Typ grzałki	GWARANT					
	300 W	500 W	750 W	1000 W	1500 W	2000 W
Napięcie znamionowe (V~)	230	230	230	230	230	230
Moc znamionowa (W)	300	500	750	1000	1500	2000
Masa (kg)	0,2	0,3	0,35	0,4	0,55	0,65
Czas zagotowania jednej szklanki wody (min.)	ok. 5	--	--	--	--	--
Czas zagotowania 1 litra wody (min.)	--	ok. 12	ok. 11	ok. 9	ok. 5	ok. 3

II. INSTRUKCJA

1. Grzałkę zanurzyć w wodzie tak, aby poziom wody znajdował się między znakami na rurce grzałki (**powyżej części spiralnej grzałki**).
2. Nie zanurzać grzałki z uchwytem.
3. Włączyć grzałkę do sieci.
4. Po zagotowaniu wody, najpierw wyłączyć grzałkę z sieci a następnie wyjąć ją z naczynia.
5. Po wyjęciu wtyczki element grzewczy pozostaje gorący i nie należy go dotykać ani umieszczać na powierzchniach palnych.
6. Grzałka nie jest przeznaczona do załączania zewnętrznym łącznikiem czasowym, lub innym urządzeniem zdalnie sterującym zasilaniem.



III. UWAGA !

1. Nie należy włączać zasilania, kiedy grzałka nie jest zanurzona w wodzie.
2. Nie dopuszczać podczas gotowania do zbyt niskiego poziomu wody (poniżej części spiralnej grzałki).
3. W przypadku nie stosowania się do pkt. 1 i 2 zadziała zabezpieczenie termiczne, które na stałe przerywa obwód prądu i powoduje utratę gwarancji.
4. Grzałki nie używać w łazienkach.
5. Grzałka nie powinna pracować bez nadzoru.
6. Grzałki nie należy naprawiać we własnym zakresie, wyrób nierozbieralny.
7. Części metalowe grzałki nie powinny stykać się z przewodem przyłączeniowym w ciągu 5 min. od momentu zakończenia procesu grzania i wyjęcia grzałki z wody.
8. Gniazdo wtyczkowe do którego będzie przyłączona grzałka musi posiadać sprawny kołek uziemiający. Przyłączenie do zwykłego gniazda bez uziemienia może spowodować porażenie.
9. Nie należy czyścić ostrymi środkami czyszczącymi. Usuwać okresowo kamień z grzałki gotując przez 3 min. w roztworze octu 10% zmieszanego z wodą w stos. 1 : 1.

IV. GWARANCJA

1. Okres gwarancji trwa 18 m-cy od daty zakupu nie dłużej niż 24 m-ce od daty produkcji.
2. Producent zobowiązuje się wymienić grzałkę na nową jeżeli ujawnią się wady wynikłe z winy producenta.
3. Producent nie ponosi odpowiedzialności za uszkodzenia powstałe z powodu nie przestrzegania instrukcji, za uszkodzenia mechaniczne.

Wyrób ten nie może być traktowany jako odpad domowy. Zapewniając prawidłową utylizację zapobiegamy potencjalnym negatywnym wpływom na środowisko oraz zdrowie ludzi. W celu uzyskania bardziej szczegółowych informacji dotyczących recyklingu niniejszego produktu należy skontaktować

się z przedstawicielem władz lokalnych, dostawcą usług utylizacji odpadów lub sklepem, gdzie nabyto produkt.



Data sprzedaży

.....